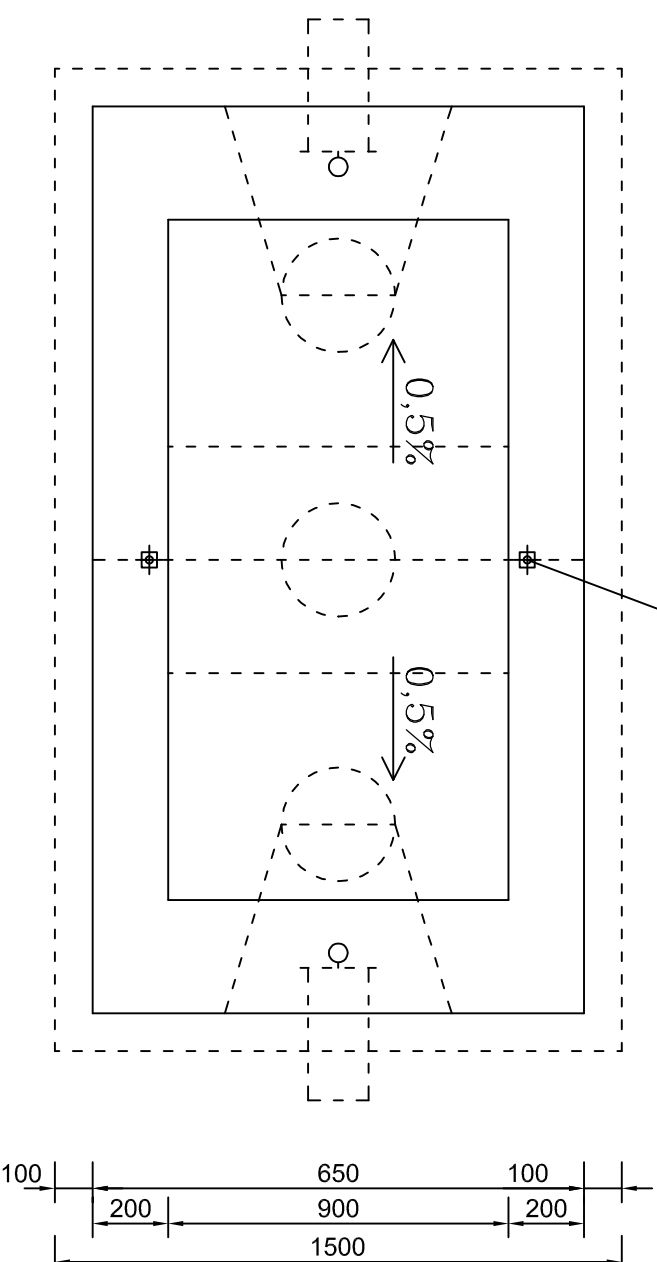
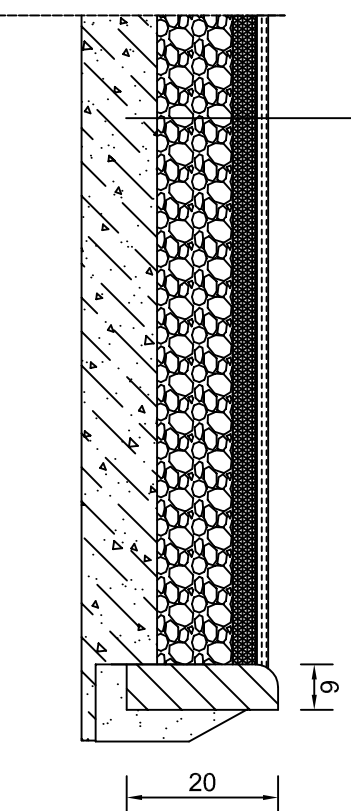


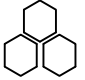
MOCOWANIE WYMOWIANYCH SZUPKÓW DO SIATKI  
W BETONOWYCH FUNDAMENTACH 0,4x0,4x1,2m  
NA GŁĘBOKOŚCI MINIMUM 0,5m, OTWORY ZABEZPIECZONE ZATYCZKĄ



- \_\_\_\_\_ nawierzchnia poliuretanowa typu tartan gr. 10-14,5 mm
- \_\_\_\_\_ nawierzchnia asfaltowa
- \_\_\_\_\_ kruszywo lamane stabilizowane mechanicznie
- \_\_\_\_\_ grunt stabilizowany cementem 1,5 MPa



POLE BOISKA – 1152,0m<sup>2</sup>

 <b>BUDMA</b>		<b>PPU "BUDMA"</b> Kielce ul. Hauke-Bosaka 9	
Obiekt	Młodzieżowy Ośrodek Wychowawczy w Rembowie gm. Raków		
Adres	msc. Rembów, gm Raków Dz.Nr 736		
Przedmiot rysunku	BOISKO DO SIATKÓWKI I KOSZYKÓWKI		Rys.nr 7
	Nazwisko i Imię	Uprawnienia	Podpis
Projektant	mgr inż. arch. Kornel Mirowski	215/KL/72	
Sprawdził	mgr inż. Marek Mazurkiewicz	KL/57/83	
Opracował	inż. Krzysztof Oles		
			Data
			04.2007r.
			04.2007r.
			04.2007r.