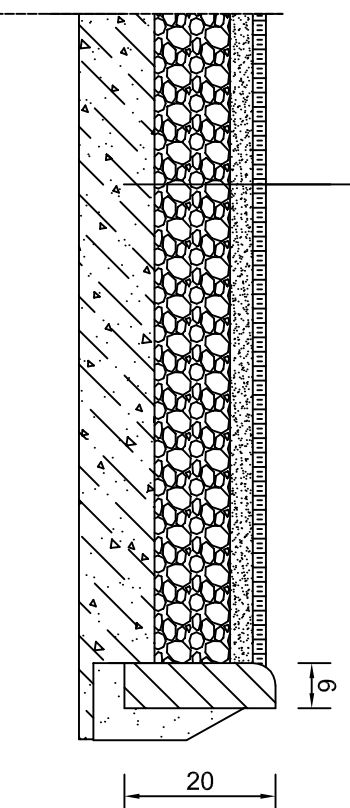
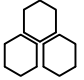


NAWIERZCHNIA SYNTETYCZNA

- nawierzchnia z trawy syntetycznej
- warstwa wyrównawcza z kruszywa łamanego 0/4 4cm
- kruszywo łamane (podbudowa zasadnicza) 4/31,5 15cm
- piasek średnioziarnisty 15cm

POLE BOISKA – 1152,0m²



 PPU "BUDMA" Kielce ul. Hauke-Bosaka 9		
Obiekt	Młodzieżowy Ośrodek Wychowawczy w Rembowie gm. Raków	
Adres	msc. Rembów, gm. Raków Dz. Nr 736	Rys. nr 6
Przedmiot rysunku	BOISKO DO PIŁKI NOŻNEJ	Skala 1:200
	Nazwisko i Imię	Uprawnienia
Projektant	mgr inż. arch. Kornel Mirowski	215/KL/72
Sprawdził	mgr inż. Marek Mazurkiewicz	KL/57/83
Opracował	inż. Krzysztof Oles	
	Podpis	Data
		04.2007r.
		04.2007r.
		04.2007r.