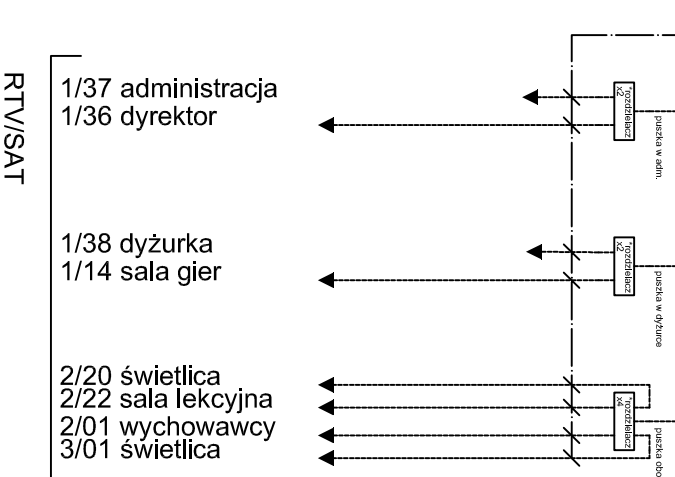
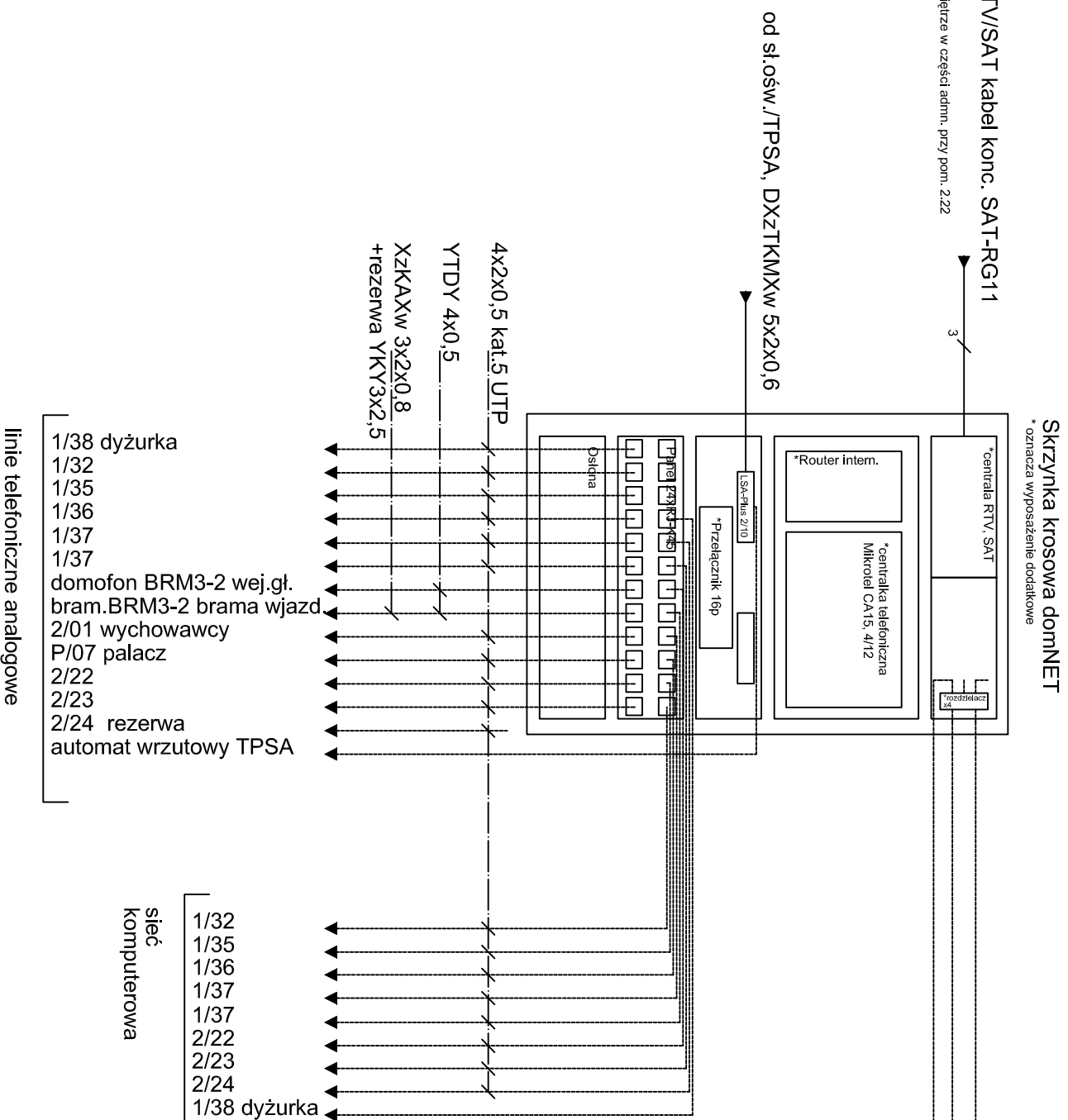
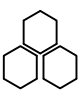


od anten RTV/SAT kabel konc. SAT-RG11  
 balkon na drugim piętrze w części admn. przy pom. 2.22



2	bramofon firmy Mikrotel typu BRM-3-1
1	centralna telefoniczna firmy Mikrotel CA15, 4/12
1	skryzynka krosowa domNet z wyposażeniem kpl
1	przełącznik D-Link 16 portów
1	router dostarcza operator usługi internetowej
2	rozdzielacz 4 wyjścia F
2	rozdzielacz 2 wyjścia F
1	centrala RTV/SAT firmy Legrand
[SZT]	OPIS

UWAGI dotyczące instalacji TEL/RTV/SAT  
 1. Instalację TEL, RTV, SAT wykonać w układzie gwiazdowym.  
 z tablicy krosowej wyprowadzić do każdego gniazodka przewody:  
 \* do gniazdek i rozgałęźników RTV/SAT kabel koncentryczny typu CTF-113  
 \* kabel instalacyjny kat.5 UTP 4x2x0,5 do transmisyjnej telefonicznej i telefornatycznej.  
 2. Przy wejściu głównym zainstalować gniazdko do montażu aparatu wrzutowego TPSA  
 3. Od tablicy krosowej w kierunku na balkon na drugim piętrze przy pom. 2.22 należy wyprowadzić conajmniej trzy przewody koncentryczne SAT-RG11 do montażu anten Fm, TV, SAT

 <b>BUDMA</b>		<b>PPU "BUDMA"</b> Kielce ul.Hauke-Bosaka 9	
<b>Obiekt</b>	Młodzieżowy Ośrodek Wychowawczy w Rembowie gm. Raków		
<b>Adres</b>	msc.Rembów, gm Raków Dz.Nr 736		Rys.nr E-17
<b>Przedmiot Tysunku</b>	Schemat strukturalny TEL/RTV/SAT Skryzynka krosowa.		Skala -
<b>Rzut -</b>	<b>Nazwisko i Imię</b>	<b>Uprawnienia</b>	<b>Data: 1.2007</b>
<b>Projektował:</b>	mgr inż. Jan Madej		
<b>Opracował/Sprawdził:</b>	inż. Sławomir Skrobisz		
upr nr 160/85 Zaskw. S.O.I.I.B.-SWK/JE/0385/01 projektowanie i kier. b.o w specjalności instalacyjnej w zakresie sieci, inst. i urządzeń elek. i elektroenerg.		upr nr 426/07/U/C Zaskw. S.O.I.I.B.-SWK/JE/0029/07 projektowanie b.o w specjalności instalacyjnej w zakresie sieci, inst. i urządzeń elek. i elektroenerg.	
<b>Podpis:</b>			