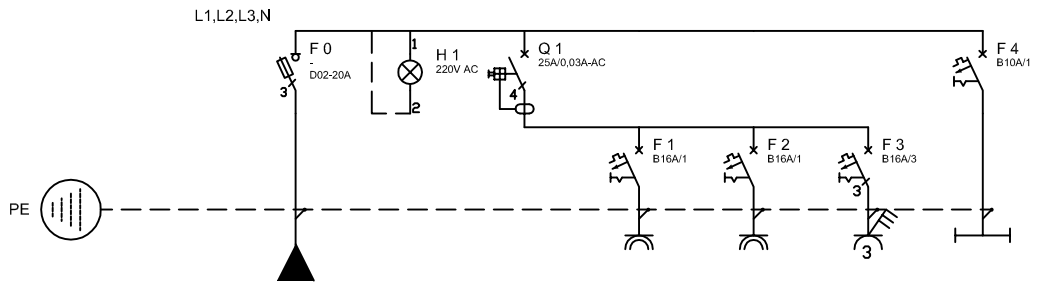
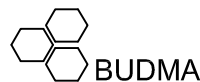


	1 SZAFKA PODTYNKOWA WUH Z DRZWIAMI Z BLACHY, 2 RZĘDOWA - 24/28 MODUŁÓW, IP20
	3 LAMPKA SYGNALIZACYJNA SZEREGOWA 220V (4 KOLORY)
	1 WYŁĄCZNIK INSTALACYJNY B10A/1 ZDOLNOŚĆ ZWARCIOWA 6KA
	1 WYŁĄCZNIK INSTALACYJNY B16A/3 ZDOLNOŚĆ ZWARCIOWA 6KA
	2 WYŁĄCZNIK INSTALACYJNY B16A/1 ZDOLNOŚĆ ZWARCIOWA 6KA
	1 WYŁĄCZNIK RÓŻNICOWOPRĄDOWY 25A/3+N/0.03A TYP AC ZDOLNOŚĆ ZWARCIOWA 6KA
	1 ROZŁĄCZNIK BEZPIECZNIKOWY TYTAN II 63A 3-POŁOWY
	[SZT] OPIS



NR obw	-	-	-	-	-	-	-
TYP PRZEW.	-	YDYżo 5x4	-	-	YDYżo3x2,5	YDYżo3x2,5	YDYżo5x2,5
Piwnica-adm T-12		w.l.z. z tablicy T+02	Lampki kontrolne	wyłącznik ochronny	P/06 pralka	P/03	P/08
Ilość/Pi[szt/kW]	-	-	-	-	3/3,5	3/1,2	1/0
Pi=4,7 [kW]							
Po=2,5 [kW]							
Io=3,8 [A]							



BUDMA

PPU "BUDMA"
Kielce ul.Hauke-Bosaka 9

Obiekt	Młodzieżowy Ośrodek Wychowawczy w Rembowie gm. Raków		
Adres	msc.Rembów, gm Raków Dz.Nr 736		Rys.nr E-12
Przedmiot rysunku	Schemat ideowy zasilania Piwnica Tablica T-12 część adm.		Skala -
	Nazwisko i Imię	Uprawnienia	Data: I.2007
Projektował:	upr nr 160/85 Zaśw.Ś.O.I.I.B.-SWK/IE/0385/01 projektowanie i kier. b/o w specjalności instalacyjnej w zakresie sieci, inst. i urządzeń elek.i elektroenerg.		
Opracował/Sprawdził:	inż. Sławomir Skrobisz upr nr 426/07/U/C Zaśw.Ś.O.I.I.B.-SWK/IE/0029/07 projektowanie b/o w specjalności instalacyjnej w zakresie sieci, inst. i urządzeń elek.i elektroenerg.		
			Podpis:

OCHRONA PRZECIWPORAŻENIOWA PN-IEC-60364-4-41 układ TN-S

"Szybkie wyłączenie" realizowane przez:

- Wyłączniki różnicowo-prądowe 30mA
- Wyłączniki zwarciowe

"Ograniczenie napięcia dotykowego"

- Obudowy tablic i osprzętu - II klasa ochronności
- Instalacja wykonana z dodatkowym przewodem PE - rozdział w złączu
- Połączenia wyrównawcze główne i miejscowe części przewodzących obcych i dostępnych, urządzeń przyłączonych na stałe