

**RZUT 3 PIĘTRA**

Nr pom.	Jednostka	Nazwa Pomieszczenia	Pow. netto	Pow. ruchu
401	KO	Klatka schodowa 07		24,51
402	KO	Komunikacja		247,4
403	RP	Pokój zastępczy prasowego	15,74	
404	RP	Pokój zespołu prasowego	16,54	
405	BR	Gabinet przewodniczącego	17,87	
406	BR	Pokój pracowniczy	19,84	
407	BR	Pokój naczelnika	15,62	
408	KO	Komunikacja		138,87
409	KO	Klatka schodowa 04		24,51
410	PT	Pom. EN	4,77	
411	WP	Pom. porządkowe	3,36	
412	WOK	Pokój pracowników referatu 01	16,51	
413	WOK	Pokój pracowników referatu 02	16,31	
414	WOK	Pokój pracowników referatu 03	16,87	
415	WOK	Pokój pracowników referatu 04	17,24	
416	WOK	Pokój dla kierownika prac	14,49	
417	WOK	Pokój wolny	13,31	
418	WOK	Kierownik referatu	15,64	
419	WOK	Pokój pracowniczy	17,33	
420	WOK	Pokój na akta	9,05	
421	KO	Klatka schodowa 03		24,51
422	WOK	Audytorium	17,82	
423	WOK	Pokój wolny	16,74	
424	WOK	Pokój dla pracowników referatu 02	17,33	
425	WOK	Pokój dla pracowników referatu 03	17,66	
426	WOK	Pokój kier. ref.gosp.	17,66	
427	WOK	Pokój naczelnika	17,20	
428	WOK	Kierownik ref.spr.obywatelskich	18,43	
429	WOK	P.pracowniczy	17,02	
430	S	WC ogólny damski	10,66	
431	S	WC niepełnosprawnego	4,99	
432	S	WC ogólny męski	14,62	
433	S	WC damskie personelu	9,63	
434	S	WC męskie personelu	9,84	
435	SP	Pom. socjalne personelu	15,95	
436	PG	Pom. gospodarcze	14,47	
437	WR	Schowek	14,45	
438	PP	Pomieszczenie porządkowe	4,14	
439	WR	P.pracowniczy 2	24,12	
440	WR	Kierownik	24,03	
441	WR	P.pracowniczy 2	24,74	
442	WR	Naczelnik	24,16	
443	WR	P.pracowniczy 2	24,54	
444	WR	Pokój pracowniczy	24,41	
445	ZRP	P.pracowniczy 3	42,25	
446	ZRP	P.pracowniczy 2	15,64	
447	KO	Komunikacja	154,04	
448	S	WC damskie personelu	10,60	
449	S	Wc os. niepełnosprawnej	5,11	
450	S	WC męskie personelu	15,05	
451	WBF	Główny specjalista	17,33	
452	WBF	Inspektor	17,66	
453	WBF	Kierownik referatu	17,66	
454	WBF	Medyki referent	20,36	
455	TKS	Pokój pracowniczy	14,97	
456	TKS	Pokój pracowniczy	17,66	
457	TKS	Magazynek	11,91	
458	SP	Pom. socjalne	17,63	
459	PP	Pomieszczenie porządkowe	3,36	
460	PP	Ksero	4,75	
461	KO	Klatka schodowa		24,47
462	WRL	Pokój RO I	17,33	
463	WRL	Pokój RO I	17,33	
464	WRL	Pokój RO II	17,92	
465	WRL	Pokój RO II	17,66	
466	WRL	Pokój RO II	16,49	
467	WRL	Pokój RO II	16,51	
468	WRL	Pokój RO III	20,38	
469	WRL	Naczelnik	14,25	
470	L	Pokój pracowniczy	16,14	
471	L	Pokój pracowniczy	16,19	
472	PRK	Schroniska	14,37	
473	PRK	Pokój pracowniczy	14,48	
474	REZERWA	Pokój pracowniczy	14,48	
475	WBF	Pokój dodatkowy	17,66	
476	WBF	Specjalista	17,66	
477	WBF	Zacisza p. Księgowego	17,66	
478	WBF	Inspektor	17,66	
479	WBF	Skarbnik	17,33	
480	KO	Klatka schodowa 04		24,51
481	PT	Pom. EN	4,77	
482	PP	Pom. porządkowe	3,36	
483	WR	P.pracowniczy	15,64	
484	WR	P.pracowniczy	17,33	
485	WP	Członek zarządu	17,33	
486	WP	Członek zarządu	17,77	
487	WP	Sala konferencyjna	25,15	
488	WP	Staraosta kielecki	35,29	
489	WP	Wicestaraosta	26,58	
490	WP	Członek zarządu	17,67	
491	WP	Sekretarz	17,53	
492	WOK	Sekretariat czł. zarządu	97,99	
493	WP	Pom. socjalne czł. Zarządu	16,22	
494	S	Lazienka	3,69	
495	PP	Ksero	9,05	
			1634,57	508,78

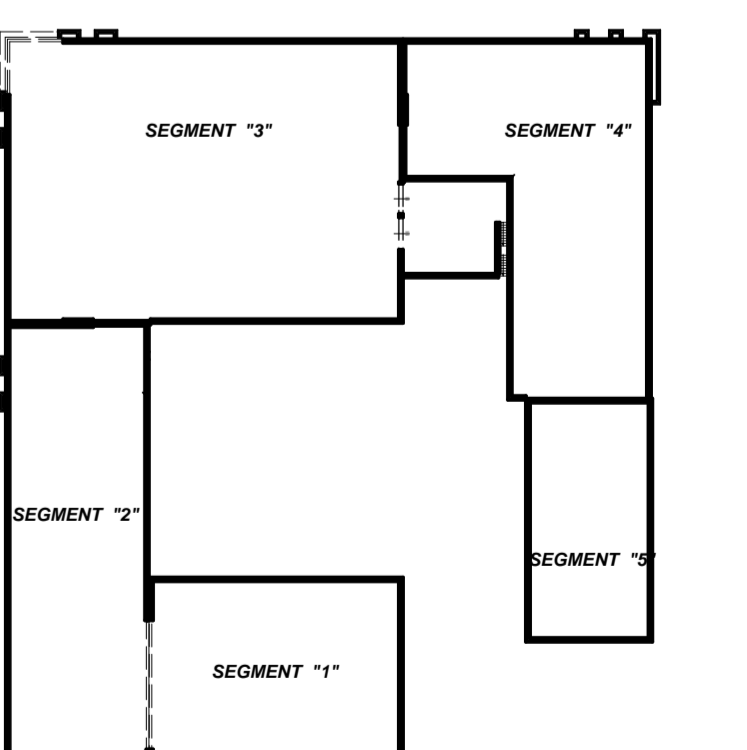
**UWAGI:**

- Określenia materiałów i technologii za pomocą znaków towarowych i nazw handlowych użyto w celu dostarczenia dokładnego opisu elementów budowlanych.
- Elementy konstrukcji budowlanej wg. Projektu Budowlanego-Konstrukcja.
- Kanady zbiorcze wg. metodyki mechanicznej.
- Wymiary otworu montażowego drzwi zgodnie z przyjętym rodzajem drzwi. Zachować zapropozowaną szerokość światła skrzydeł drzwiowych.

W każdym przypadku dopuszcza się zastosowanie materiałów i technologii równoważnych.

Team s.c.  
28-100 Busko-Zdrój, ul. Wojska Polskiego 18a  
tel./fax +48 (41) 378 14 45  
e-mail: biuro@team.busko.pl

**Team s.c.**  
www.team.busko.pl



Projektant:	mgr inż. arch. Włodzisław Kurzepa	KL.23493	18.06.2010
Projektant:	mgr inż. arch. Włodzisław Kurzepa	RP-UPR.01491	18.06.2010
Sprawdzik:	dr inż. arch. Sabina Kuc	UAN.21390	18.06.2010
Opracował:	tech. bud. Jerzy Polakdek		18.06.2010
Nazwa obiektu budowlanego:	Inne uprawnienia		Data
Podpisz			

Budowa budynku pod potrzeby siedziby Starostwa Powiatowego w Kielcach wraz z niezbędnymi urządzeniami infrastruktury technicznej i zagospodarowania terenu.

Adres obiektu budowlanego:  
**Nr ewid. 1492/3 Kielce, rejon zbiegu ul. ks. Popiełuszki i Wrzosowej**

**Rzut 3 Piętra**

Projekt:	Skala:	Faza:	Branda:	Nr rysunku:	Indeks:
10.1220.06	1:100	PB	A	05	
Opracowanie:	Data:	Wszystkie prawa zastrzeżone dla Team s.c.			
	18.06.2010				