

RZUT 2 PIĘTRA

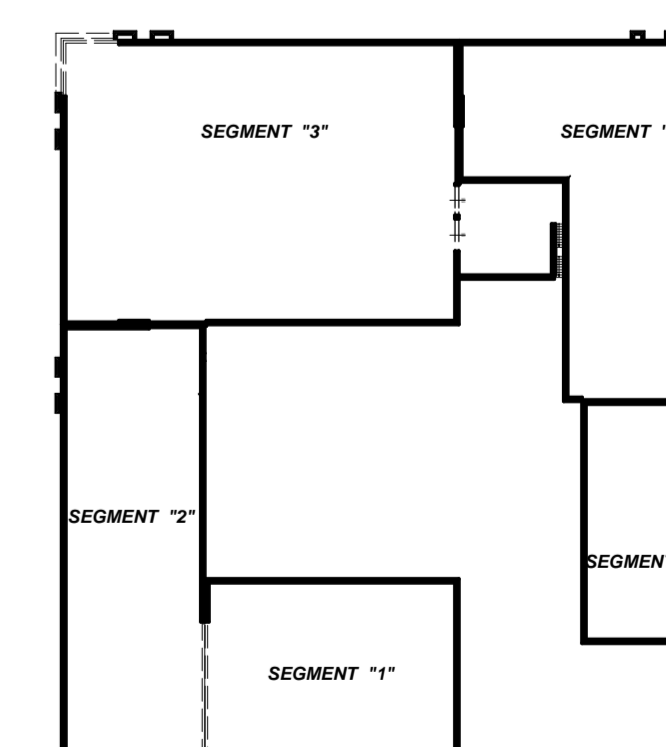
Nr pom.	Jednostka	Nazwa Pomieszczenia	Pow. netto	Pow. ruchu
301	KO	Klatka schodowa 01		24,51
302	KO	Komunikacja		267,29
303	PP	Pomieszczenie porządkowe	4,14	
304	REZERWA	Pokój pracowniczy	17,33	
305	REZERWA	Pokój pracowniczy	17,66	
306	REZERWA	Pokój pracowniczy	17,66	
307	REZERWA	Pokój pracowniczy	17,33	
308	KO	Komunikacja		138,86
309	REZERWA	Pokój pracowniczy	15,62	
310	KO	Klatka schodowa 02		24,51
311	PT	Pom. EN	4,77	
312	PP	Pom. Teletechniczne	3,96	
313	PZD	Dyrektor	33,95	
314	PZD	Pokój pracowniczy	16,55	
315	PZD	z-ca dyrektora	17,06	
316	PZD	Główny księgowy	15,19	
317	PZD	Kasjer	15,19	
318	PZD	Sekcja finansowa	15,19	
319	PZD	Asystent	15,19	
320	PP	Pomieszczenie porządkowe	3,96	
321	PP	Ksero	4,77	
322	KO	Klatka schodowa		24,51
323	PZD	Sekcja planowania	17,92	
324	PZD	Sekcja planowania	16,74	
325	PZD	Kierownik sekcji planowania	17,33	
326	PZD	Sekcja dróg i mostów	17,66	
327	PZD	Sekcja dróg i mostów	17,66	
328	PZD	Kierownik sekcji dróg	17,20	
329	PZD	Geodeta	18,43	
330	PZD	Rada prawny	17,02	
331	S	WC ogólny damski	10,86	
332	S	WC os. Niepełnosprawnych	4,99	
333	S	WC ogólny męski	14,62	
334	S	WC personelu damskiego	14,62	
335	S	WC personelu męskiego	9,84	
336	SP	Pom. socjalne personelu	15,95	
337	SK	Zaplecze socjalne sal konferencyjnych	20,47	
338	SK	Mala sala konferencyjna	28,05	
339	SK	Mala sala konferencyjna	50,32	
340	SK	Mala sala konferencyjna	47,99	
341	SK	Sala szkoleń	65,57	
342	ZSKBN	Kancelaria Taina	15,64	154,04
343	KO	Komunikacja		
344	S	WC personelu damskiego	10,65	
345	S	WC osoby niepełnosprawnej	5,11	
346	S	WC personelu męskiego	15,08	
347	INF	Pokój pracowniczy E	17,33	
348	INF	Pokój pracowniczy D	17,66	
349	INF	Pokój pracowniczy C	17,66	
350	INF	Gabinet przewodniczącego zespołu	20,36	
351	INF	Pokój pracowniczy	21,34	
352	INF	Punk informacyjny	23,98	
353	SP	Pom. socjalne	17,63	
354	PP	Pomieszczenie porządkowe	3,96	
355	PP	Ksero	4,75	
356	KO	Klatka schodowa 05		24,47
357	PZU	Pokój pracowniczy	17,32	
358	PZU	Pokój pracowniczy	17,33	
359	PZU	Pokój pracowniczy	17,33	
360	PZU	Pokój pracowniczy	17,66	
361	PZU	Pokój pracowniczy	17,66	
362	PZU	Pokój pracowniczy	15,91	
363	PZU	Pokój pracowniczy	17,32	
364	PZU	Pokój pracowniczy	17,31	
365	PZU	Pokój pracowniczy	16,14	
366	PZU	Pokój pracowniczy	16,27	
367	WZPS	Pokój pracowniczy B	14,45	
368	WZPS	Pokój pracowniczy A	13,98	
369	WZPS	Naczelnik wydziału	14,92	
370	WO	Pokój pracowniczy	17,66	
371	WO	Pokój pracowniczy	17,66	
372	WO	Naczelnik	17,66	
373	WO	Pokój pracowniczy	17,66	
374	WO	Pokój pracowniczy	17,33	
375	KO	Klatka Schodowa 04	24,51	
376	PT	Pomieszczenie EN	4,77	
377	PP	Pomieszczenie porządkowe	3,96	
378	ZSKBN	Dyżurny ruchu	15,64	
379	ZSKBN	Pokój pracowniczy	17,33	
380	ZSKBN	Pokój pracowniczy	17,33	
381	SK	Zaplecze sal konferencyjnych	17,43	
382	SK	Sala konferencyjna	220,50	
383	SK	Szatnia	18,22	
384	PP	Ksero	9,05	658,10
			1499,41	

UWAGI:

- Określenia materiałów i technologii za pomocą znaków twarowych i nazw handlowych użyto w celu dostarczenia dokładnego opisu elementów budowlanych.
- Elementy konstrukcji budynku wg. Projektu Budowlanego-Konstrukcja.
- Kanady zbiorcze wg. normy technicznej.
- Wymiary otworu montażowego drzwi opoc. dostosować do przyjętego rodzaju drzwi. Zachować zaprojektowaną szerokość światła szczytów drzwiowych.

W każdym przypadku dopuszcza się zastosowanie materiałów i technologii równoważnych.

Team s.c.
28-100 Busko-Zdrój, ul. Wojska Polskiego 18a
tel./fax +48 (41) 378 74 65
e-mail: biuro@team.busko.pl



Projektant	mgr inż. arch. Wojciech Kurzwia	RL_23493	18.06.2010
Projektant	mgr inż. arch. Wacysław Kuc	RP-UPR.514391	18.06.2010
Sprawdził	dr inż. arch. Sabina Kuc	UAN 213/90	18.06.2010
Opracował	tech. bud. Jęzry Polakiewicz		18.06.2010
Wzrost	inż. architekt	Nr uprawnień	Data
			Podpis

Nazwa obiektu budowlanego:
Budowa budynku pod potrzeby siedziby Starostwa Powiatowego w Kielcach wraz z niezbędnymi urządzeniami infrastruktury technicznej i zagospodarowania terenu.

Adres obiektu budowlanego:
Nr ewid. 1492/3 Kielce, rejon zbiegu ul. ks. Popiełuszki i Wrzosewej

Rzut 2 Piętra

Projekt:	Skala:	Faza:	Brzoz:	Nr rysunku:	Indeks:
10.1220.06	1:100	PB	A	04	
Opracowanie:	18.06.2010				

Wszelkie prawa zastrzeżone dla Team s.c.

