

Nr pom.	Jednostka	Nazwa Pomieszczenia	Pow. netto	Pow. ruchu
G01	KO	Klatka schodowa 01		24,51
G02	WKT	Kierownik	17,33	
G03	WKT	Pokój pracowniczy	17,56	
G04	WKT	Pow. danych o pojazdach	35,76	119,55
G05	KO	Komunikacja		
G06	WKT	Pokój pracowniczy	15,62	
G07	KO	Klatka schodowa 02		24,51
G08	PT	Pom. EN	4,77	
G09	PT	Kom. Teletechniczne	3,96	
G10	WKT	Kierownik/Koordinator	16,82	
G11	WKT	Kierownik/Przyjęcie interesantów Transportu	16,64	
G12	WKT	Przyjęcie interesantów w z. Transportu	16,80	
G13	WKT	Przyjęcie interesantów w z. skr. i osk.	16,66	
G14	WOK	Konserwator	15,87	
G15	WOK	Pokój sprzętaczek	17,56	
G16	WOK	Pokój kierowców	28,11	
G17	PP	Pomieszczenie porządkowe	3,96	
G18	PP	Kier.	4,69	
G19	KO	Klatka schodowa 03		24,51
G20	KO	Komunikacja		15,31
G21	G	Garaz	37,90	
G22	G	Garaz	76,89	
G23	PT	Wymiarownia	67,04	
G24	WOK	Magazyn sprzętu teren.	84,04	
G25	KO	Komunikacja		8,95
G26	PT	Pomieszczenie na LIPS	12,36	
G27	PT	Rozdzielnia elektryczna	12,36	
G28	SS	Szafnia obsługi personelu	10,81	
G29	SS	Pom. socjalne obsługi personelu	11,42	
G30	SS	Zaplecze sanitarne obsługi personelu	11,56	
G31	SS	Magazyn	17,33	
G32	WOK	Magazyn metali	29,61	
G33	WOK	Zarządanie kryzysowe - magazyn	23,81	
G34	S	WC ogólny damski	10,65	
G35	S	WC ogólny niepełnosprawnej	4,90	
G36	S	WC ogólny męski	15,86	
G37	S	WC damskie personelu	14,64	
G38	S	WC męskie personelu	9,93	
G39	SP	Pom. socjalne personelu	15,95	
G40	WKT	Obsługa interes. - Włdy. dowodów rejestrac.	136,58	
G41	WKT	Składnica akt	144,51	
G42	WKT	Magazyn tablic i druków	18,70	
G43	WKT	Depozyt	16,99	
G44	KO	Komunikacja		29,11
G45	WKT	Depozyt zatr. praw jazdy	15,61	
G46	KO	Komunikacja		128,3
G47	S	WC damskie personelu	10,63	
G48	S	WC osoby niepełnosprawnej	5,11	
G49	S	WC męskie personelu	15,06	
G50	INF	Serwer	53,86	
G51	SP	Pom. socjalne personelu	17,33	
G52	PCPR	Archiwum PCPR	35,76	
G53	REK	Składnica zakładów geodezyjnych	56,24	
G54	WOK	Archiwa Zakładowe	185,01	
G55	WOK	Archiwa Zakładowe	73,95	
G56	REK	Składnica zakładów geodezyjnych	130,56	
G57	WKT	Składnica akt inf. II	78,17	
G58	WOK	Pomieszczenie biurowe przy archiwum	20,96	
G59	WOK	Pomieszczenie biurowe archiwisty	17,00	
G60	WKT	Ob. int. zatr. i przyz. praw jazdy	17,33	
G61	WKT	Ob.int.zatr.zi przyz.praw jazdy	17,60	
G62	WKT	Ob.int.zatr.zi przyz.praw jazdy-Wpr. wniosków	46,45	
G63	KO	Klatka schodowa 04		24,51
G64	PT	Pomieszczenie EN	4,67	
G65	PP	Pomieszczenie teletechniczne	3,96	
G66	WKT	Wydawanie dokumentów	15,62	
G67	WKT	Zastępca naczelnika	17,33	
G68	WKT	Pokój pracowniczy	17,33	
G69	WKT	Naczelnik	18,10	
G70	KO	Wiatrołap		22,06
G71	WKT	Pokój pracowniczy	17,96	
G72	PP	Kier.	9,05	
G73	PP	Pomieszczenie porządkowe	4,18	
G74	PP	Ubezpieczenia		9,82
G75	KO	Szafnia obsługi klienta	404,53	
			1920,98	835,67

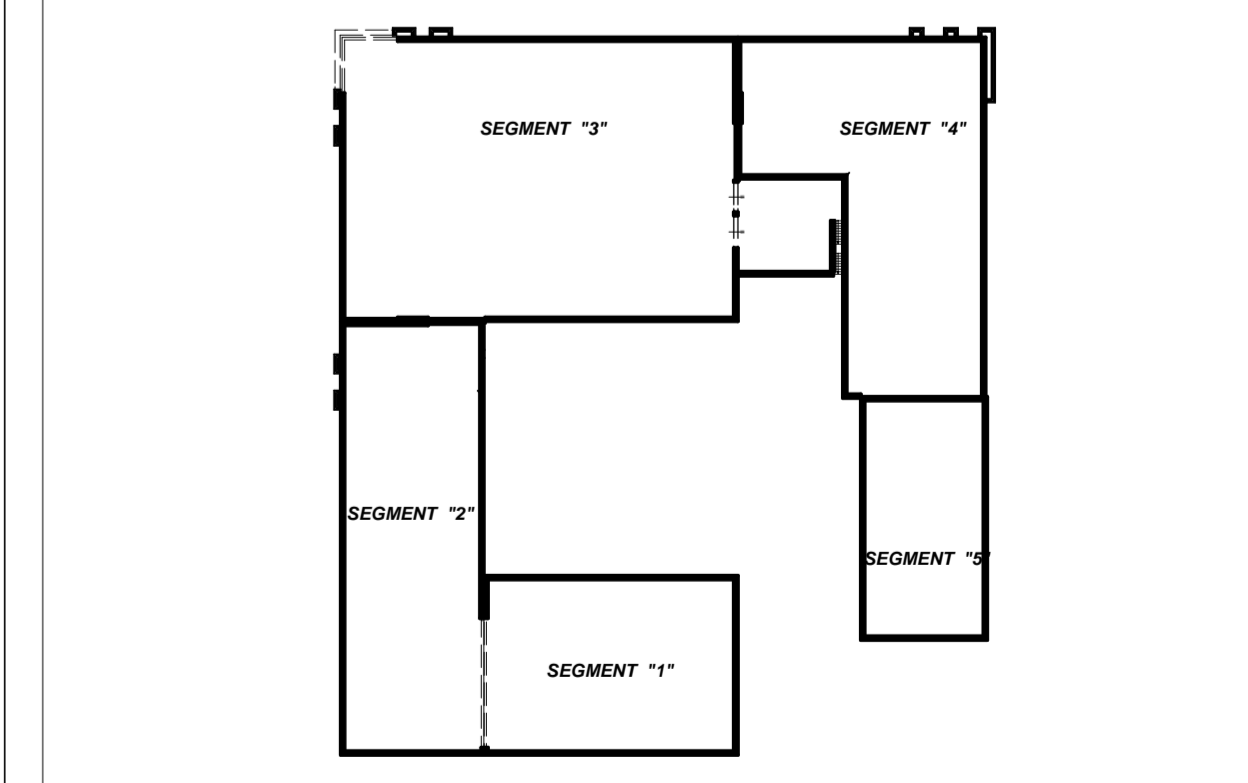
UWAŻA!

- Określenia materiałów i technologii za pomocą znaków towarowych i nazw handlowych użyto w celu dostarczenia dokładnego opisu elementów budowlanych.
- Elementy konstrukcyjne budynku wg. Projektu Budowlanego-Konstrukcja.
- Kanady zbiorcze wg. weryfikacji mechanicznej.
- Wymiary cięciu materiałowego drzew gosp. drzewostanów do przyjętego rodzaju drzew. Znacznik zaprognowaną szerokość światła szczytów drzewostanów.
- W pomieszczeniach z negatywnym ciśnieniem zastosowano torowisko zastopne w posadzce.

W każdym przypadku dopuszcza się zastosowanie materiałów i technologii równoważnych.

Team s.c.
28-100 Busko-Zdrój, ul. Wojska Polskiego 18a
tel./fax +48 (41) 378 74 65
e-mail: biuro@team.busko.pl

Team s.c.
www.team.busko.pl



Projektant	mgr inż. arch. Wojciech Kurzasz	KL.234/03	18.06.2010
Projektant	mgr inż. arch. Wacław Kuc	RP-UPR.514/91	18.06.2010
Sprawdził	inż. arch. Sabina Kuc	UAN.213/90	18.06.2010
Opracował	tech. bud. Jerzy Polański		18.06.2010

Nazwa obiektu budowlanego:
Budowa budynku pod potrzeby siedziby Starostwa Powiatowego w Kielcach wraz z niezbędnymi urządzeniami infrastruktury technicznej i zagospodarowania terenu.

Adres obiektu budowlanego:
Nr ewid. 1492/3 Kielce, rejon zbiegu ul. ks. Popiełuski i Wrzosowej

Rzut przyziemia		Skala:	Faza:	Blamba:	Nr rysunku:	Indeks:
Projekt:	10.1220.06	1:100	PB	A	01	
Opracowanie:	18.06.2010					

Wszelkie prawa zastrzeżone dla Team s.c