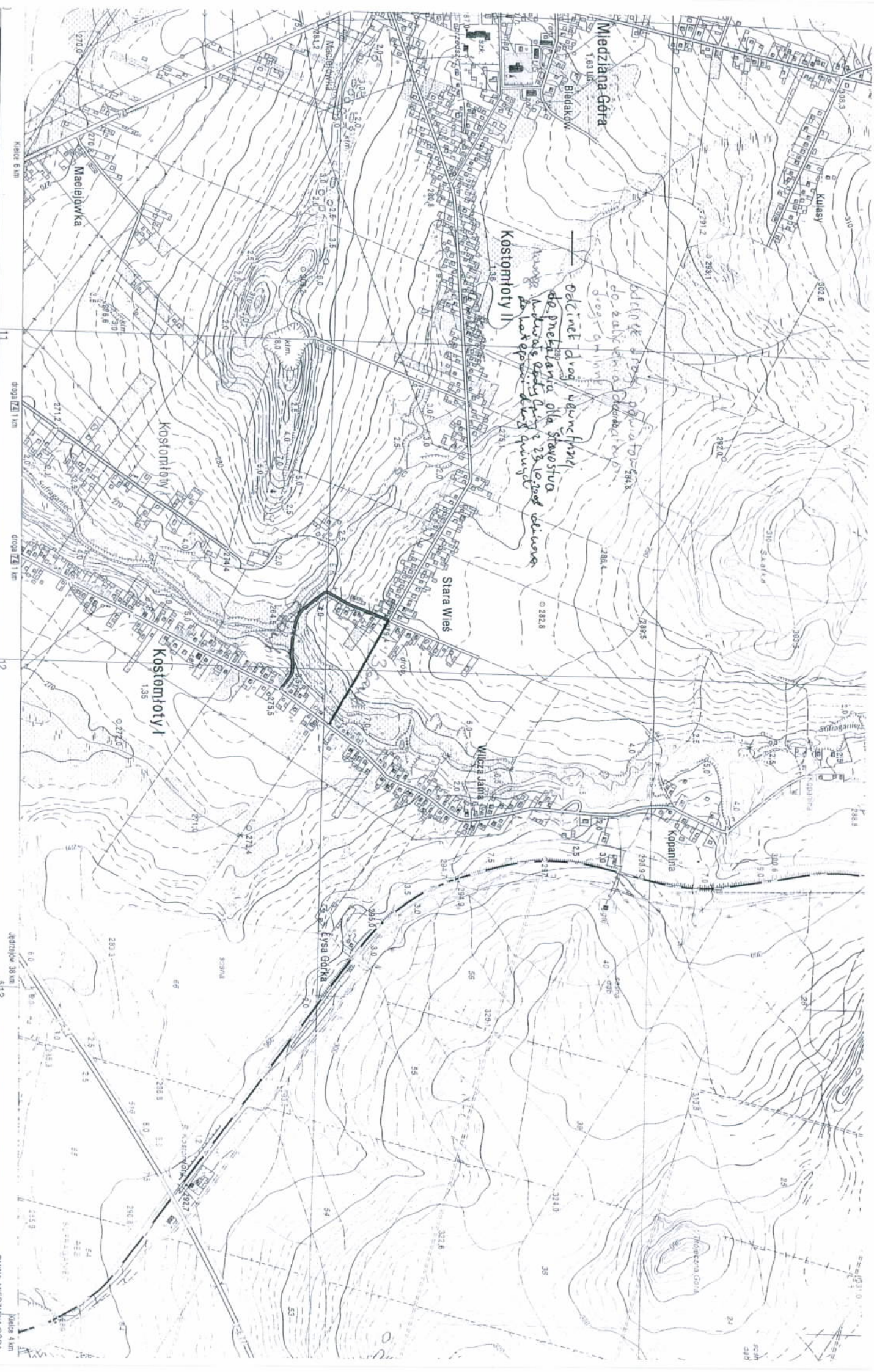


1 : 10 000
 1 cm = 100 m

Opisowane topograficznie
 1984r. - OPIK Sp. z o.o. w Krakowie
 Opracowanie kartograficzne
 1988r. - Geobert International



Odcinek drogi wzniesienie do przełazania 0,16 km stromość 23,10% do kostromoty drugiego końca