



Jednostka projektowania:

Team s.c.

www.team.busko.pl

28-100 Busko-Zdrój, ul. Wojska Polskiego 18a

tel./fax 0-41 378 74 65, e-mail: biuro@team.busko.pl

Egzemplarz

A

Symbol projektu: 10.1220.06	Symbol opracowania: PW/A/01	Tom:	Zeszyt: 02.01.03
Faza opracowania: Projekt Wykonawczy			
Nazwa obiektu budowlanego: Budowa budynku pod potrzeby siedziby Starostwa Powiatowego w Kielcach wraz z niezbędnymi urządzeniami infrastruktury technicznej i zagospodarowania terenu, budowa zjazdu tymczasowego z ul. Wrzosowej (droga wojewódzka nr. 761).			
Numery ewidencyjne działek: Nr ewid. 1492/3, 1343/30 obręb nr 0024, 10123, jednostka ewidencyjna 266101_1, M. Kielce, rejon zbiegu ul. ks. Popiełuszki i Wrzosowej			
Nazwa i adres Inwestora: Powiat Kielecki , 25-516 Kielce, al. IX Wieków Kielc 3			

Nazwa opracowania:

Projekt Wykonawczy. Część Architektoniczna. WIZUALIZACJE ELEWACJI

Branża		Imię i nazwisko	Numer uprawnień	Data	Podpis
Architektura	Projektował	mgr inż. arch. Wojciech Kurzeja	KL-234/93	16.08.2010	
	Projektował	mgr inż. arch. Wawrzyniec Kuc	RP-UPR.514/91	16.08.2010	

Spis rysunków

Rys. 01	Widok od strony wschodniej
Rys. 02	Widok od strony wschodniej - dziedziniec
Rys. 03	Widok od strony południowej - dziedziniec
Rys. 04	Widok od strony zachodniej - dziedziniec
Rys. 05	Widok od strony północnej - dziedziniec
Rys. 06	Widok od strony południowej
Rys. 07	Widok od strony zachodniej
Rys. 08	Widok od strony północnej
Rys. 09	Widok z lotu ptaka



01. Widok od strony wschodniej



02. Widok od strony wschodniej - dziedziniec



03. Widok od strony południowej - dziedziniec



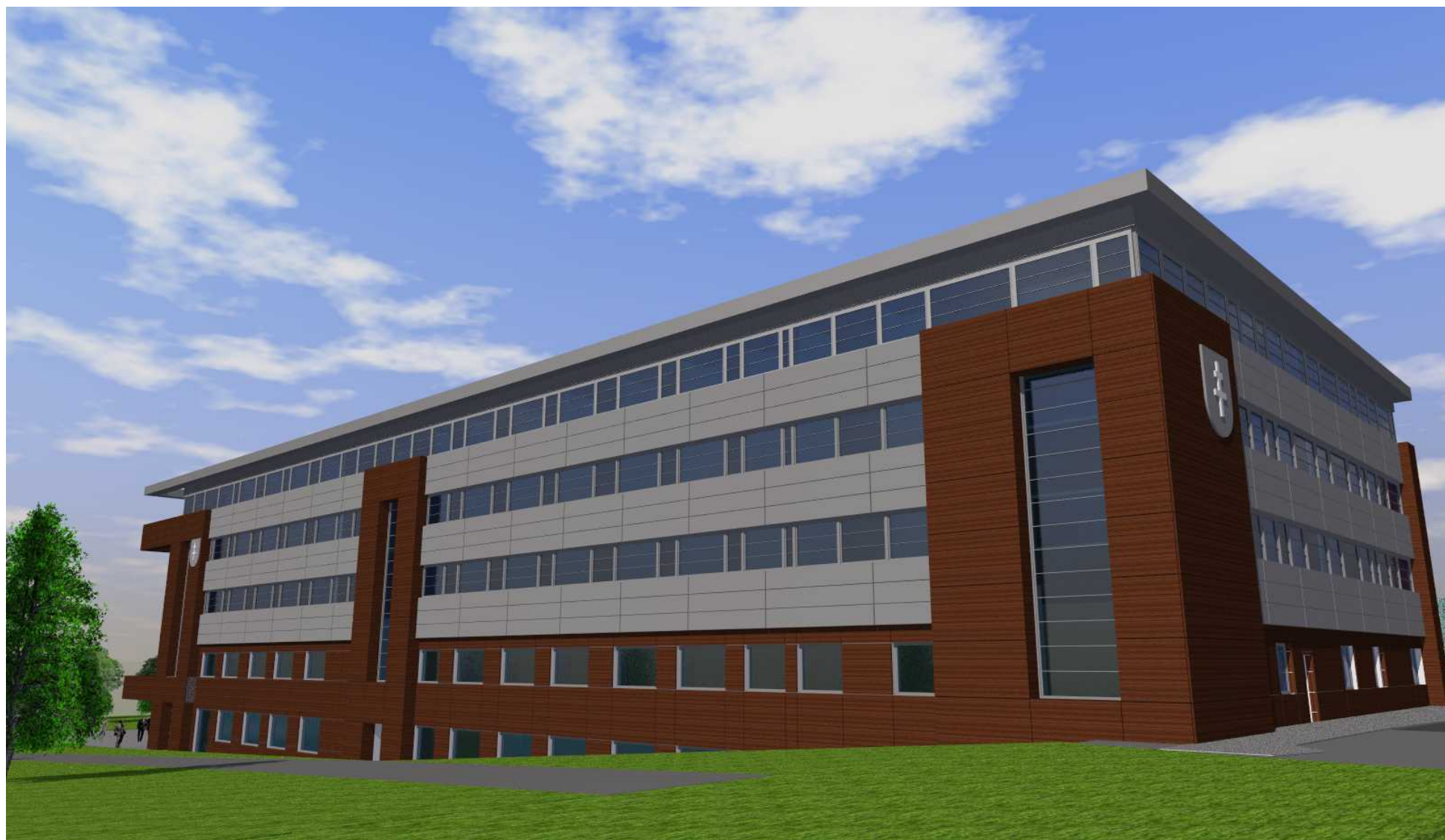
04. Widok od strony zachodniej - dziedziniec



05. Widok od strony północna - dziedziniec



06. Widok od strony południowej



07. Widok od strony zachodniej



08. Widok od strony północnej



09. Widok z lotu ptaka